

国土交通省 新技術情報提供システム登録技術
ひび割れ計測システム

KUMONOS

『KUMONOS (クモノス)』なら離れた場所から高精度で測定可能!!
ひび割れ調査の常識を打ち破る、画期的なシステムです



非接触で行う新外壁診断システム調査の3メリット

- 1 Merit** 仮設足場の設置なしで大幅なコスト削減&スピーディー
- 2 Merit** セキュリティとプライバシーの問題を解決した安心な調査
- 3 Merit** デジタルデータ化で高精度かつ経年的な管理が可能



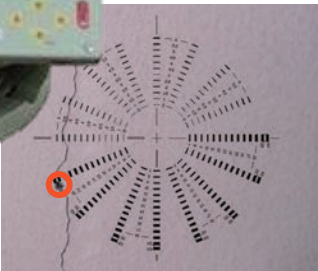
ご注意ください

平成20年4月1日以降の「特殊建築物等の定期報告制度改定」に伴い従来よりも精密な調査報告が必要となりました。

平成20年4月1日以降	手の届く範囲を打診、その他を目視で調査し、異常があれば打診又は赤外線により全面調査し、加えて竣工、外壁改修等から10年を経てから最初の調査に打診又は赤外線により調査を行う。
-------------	--



西日本新聞でも画期的な測量システムとして紹介されました。



幅計測時にレンズを覗いた状況

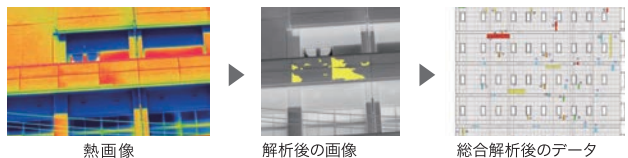


THERMO DELTA

特殊建築物等定期調査報告対応・外壁改修診断 最新 赤外線サーモグラフィ



外壁に生じた温度差を視覚的に表現する診断システムです。「KUMONOS」の調査結果を合成することで総合的な評価を行い、落下危険度の判定が可能になります。



特殊建築物等定期調査報告対応 赤外線サーモカメラ

熱画像

解析後の画像

総合解析後のデータ

図面がなくても大丈夫!

定期報告書の準備はお済みですか?

建築基準法では、専門技術者(1級建築士・2級建築士等)が調査し、その結果を特定行政庁に報告する事が義務づけられています。

定期調査報告を怠る
または虚偽の報告を行うと
百万円以下の罰金

〈計測事例〉

調査対象面を直視できる場所に設置対象物の形に応じて計測が可能です。



一級建築士事務所 <http://www.daiken-se.co.jp>
株式会社 大建測量エンジニア
TEL.093-562-7227

【本社】〒803-0861 北九州市小倉北区篠崎2丁目3番10号
【福岡営業所】〒811-2413 福岡県糟屋郡篠栗町大字尾仲694番地7
【熊本営業所】〒861-8035 熊本市東区御領4丁目3番1号